



FLEXI HOME
СГЛОБЯЕМИ КЪЩИ

Каталог 2026



+359 899454678

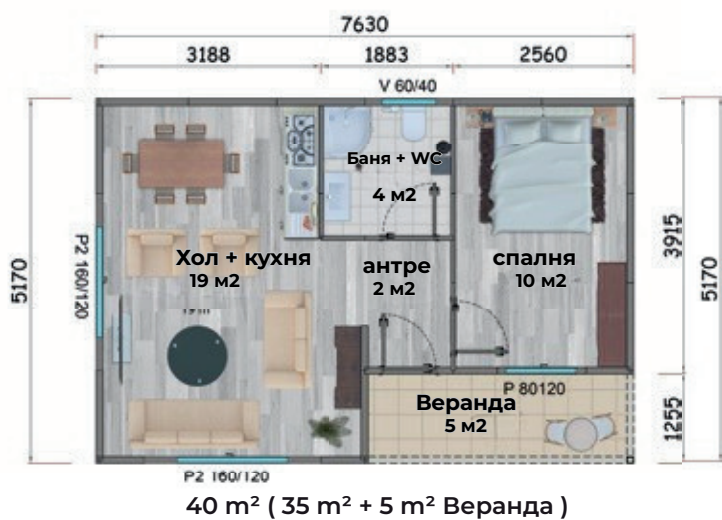
+359 899890085

+359 883684660





МК-1
40m²



МК-1 40m² Едноетажна глобяема къща

19 м² - Хол + Кухня

2 м² - Антре

10 м² - Спалня

5 м² - Веранда

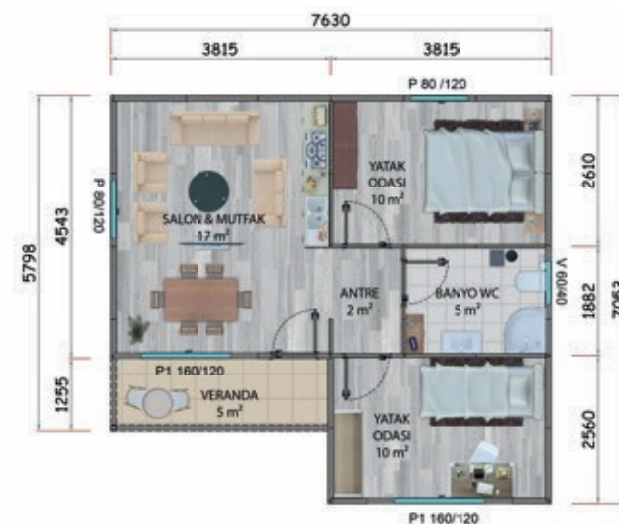
4 м² - Баня + WC

МК-1
49m²



МК-1 49m² Едноетажна сглобяема къща

17 м² - Хол + Кухня 2 м² - Антре
10 м² - Спалня 5 м² - Веранда
10 м² - Спалня
5 м² - Баня + WC



МК-1
52m²



МК-1 52m² Едноетажна сглобяема къща

20 м² - Хол + Кухня

6 м² - Антре

10 м² - Спалня

2 м² - Веранда

10 м² - Спалня

4 м² - Баня + WC

МК-1
62m²



Едноетажна сглобяема къща МК-1 62m²

18 м² - Хол

7 м² - Кухня

12 м² - Спалня

10 м² - Спалня

5 м² - Баня + WC

3 м² - Антре

7 м² - Веранда



МК-1
72m²



Едноетажна сглобяема къща МК-1 72m²

17 м² - Хол
12 м² - Кухня
12 м² - Спалня
15 м² - Спалня
5 м² - Баня + WC

7 м² - Антре
4 м² - Веранда



МК-1
81m²



МК-1 81m² Едноетажна сглобяема къща

17 м² - Хол
6 м² - Кухня
12 м² - Спалня
15 м² - Спалня
10 м² - Спалня

5 м² - Баня + WC
12 м² - Антре
4 м² - Веранда

МК-1
85m²



МК-1 85m²

Едноетажна сглобяема къща

19 м² - Хол
10 м² - Кухня
10 м² - Спалня
15 м² - Спалня

6 м² - Баня + WC
11 м² - Антре
14 м² - Веранда







МК-1
92m²



МК-1 92m² Едноетажна сглобяема къща

- | | |
|----------------------------|--------------------------------|
| 19 м ² - Хол | 5 м ² - Баня + WC |
| 10 м ² - Кухня | 11 м ² - Антре |
| 10 м ² - Спалня | 2 м ² - Веранда |
| 11 м ² - Спалня | 9 м ² - Веранда (2) |
| 15 м ² - Спалня | |

МК-1
103m²



МК-1 103m² Едноетажна сглобяема къща

- 24 м² - Хол
- 12 м² - Кухня
- 15 м² - Спалня
- 10 м² - Спалня
- 10 м² - Спалня
- 5 м² - Баня + WC
- 13 м² - Антре
- 14 м² - Веранда

МК-1
114m²



Едноетажна сглобяема къща МК-1 114m²

25 м² - Хол 6 м² - Баня + WC
12 м² - Кухня 11 м² - Антре
15 м² - Спалня 13 м² - Веранда
17 м² - Спалня
14 м² - Спалня



МК-1
131m²



МК-1 131m² Едноетажна сглобяема къща

- | | |
|----------------------------|------------------------------|
| 27 м ² - Хол | 20 м ² - Спалня |
| 12 м ² - Кухня | 8 м ² - Баня + WC |
| 17 м ² - Спалня | 3 м ² - WC |
| 14 м ² - Спалня | 18 м ² - Антре |
| 12 м ² - Спалня | |

МК-1
149m²



Едноетажна сглобяема къща МК-1 149m²

- | | |
|----------------------------|------------------------------|
| 34 м ² - Хол | 18 м ² - Спалня |
| 12 м ² - Кухня | 5 м ² - Баня + WC |
| 10 м ² - Спалня | 4 м ² - WC |
| 12 м ² - Спалня | 18 м ² - Антре |
| 14 м ² - Спалня | 22 м ² - Веранда |









MK-2
90m²



МК-2 90m²

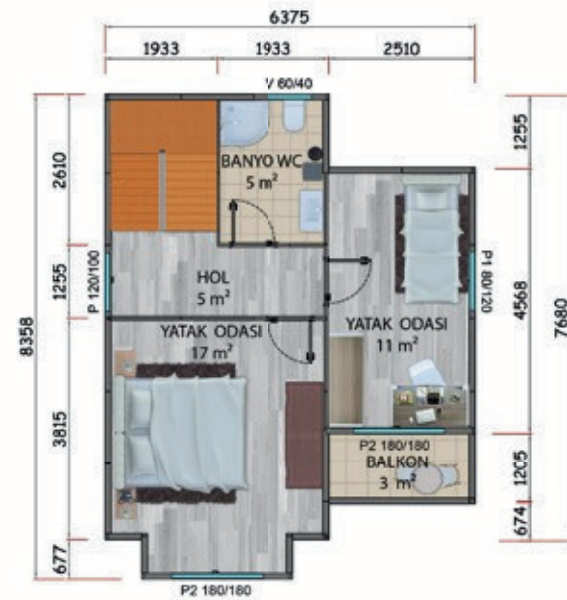
Двуетажна сглобяема къща

Етаж 1

20 м² - Хол
10 м² - Кухня
1 м² - Веранда
3 м² - Веранда
5 м² - Антре
5 м² - Стълбище

Етаж 2

5 м² - Коридор
5 м² - Баня + WC
17 м² - Спалня
11 м² - Спалня
3 м² - Тераса



MK-2
100m²



МК-2 100m² Двуетажна сглобяема къща

Етаж 1

32 м² - Хол + Кухня
7 м² - Веранда
3 м² - WC
3 м² - Антре
7 м² - Стълбище

Етаж 2

3 м² - Коридор
5 м² - Баня + WC
15 м² - Спалня
15 м² - Спалня
7 м² - Стълбище
3 м² - Тераса



MK-2
101m²



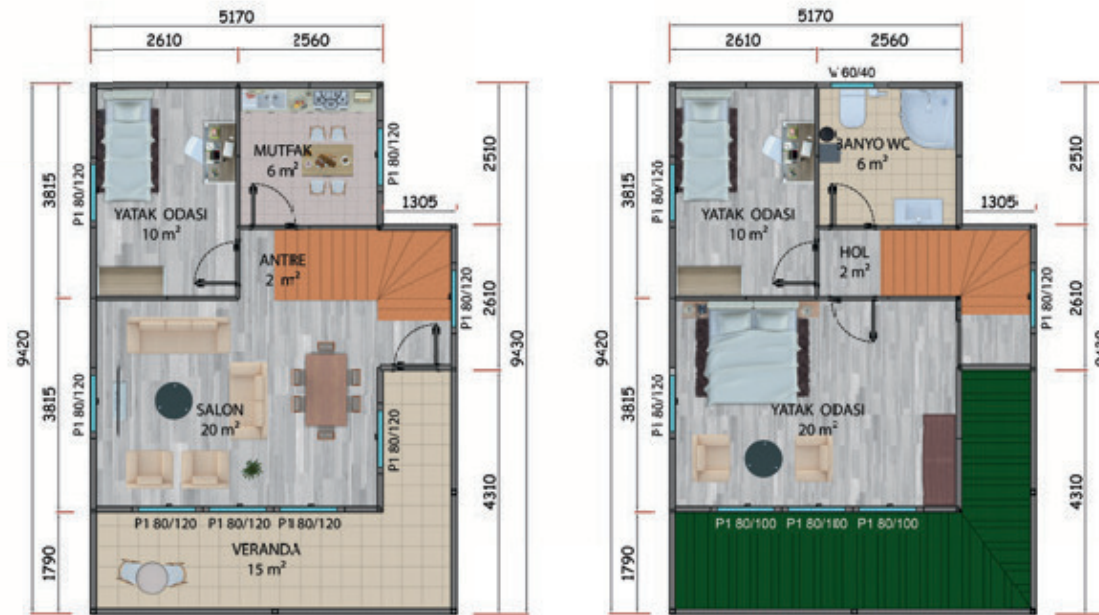
МК-2 101 м² Двуетажна сглобяема къща

Етаж 1

20 м² - Хол
6 м² - Кухня
10 м² - Спалня
3 м² - WC
2 м² - Антре
15 м² - Веранда

Етаж 2

2 м² - Коридор
6 м² - Баня + WC
10 м² - Спалня
20 м² - Спалня



MK-2
128m²



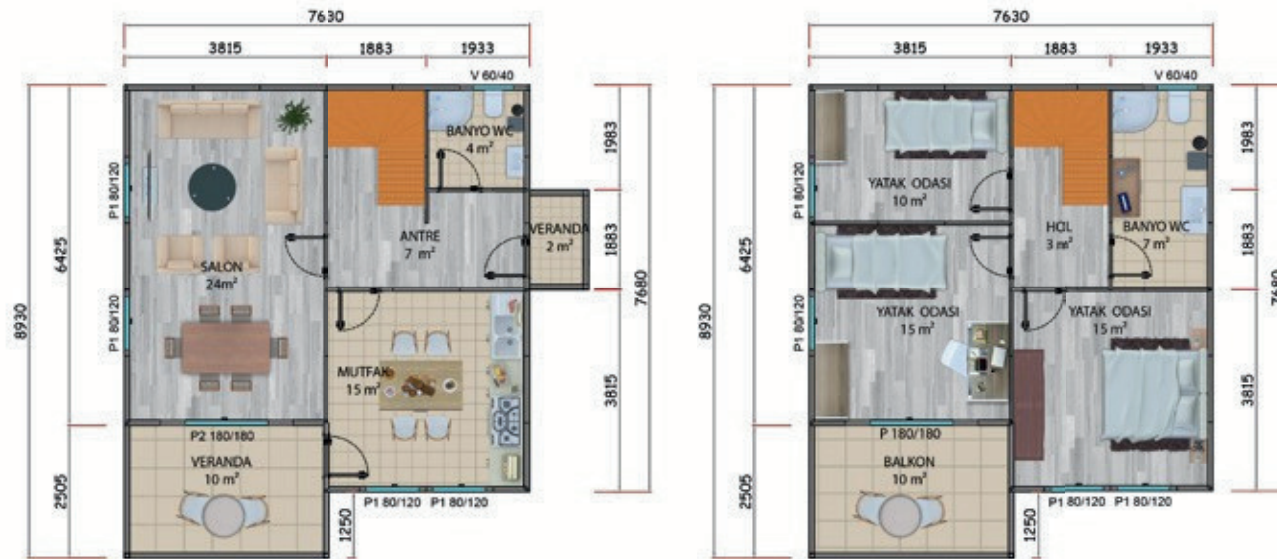
МК-2 128 м² Двуетажна сглобяема къща

Етаж 1

24 м² - Хол
15 м² - Кухня
7 м² - Антре
4 м² - Баня+WC
7 м² - Антре
10 м² - Веранда

Етаж 2

3 м² - Коридор
7 м² - Баня + WC
10 м² - Спалня
15 м² - Спалня
15 м² - Спалня
10 м² - Тераса







MK-2
136m²



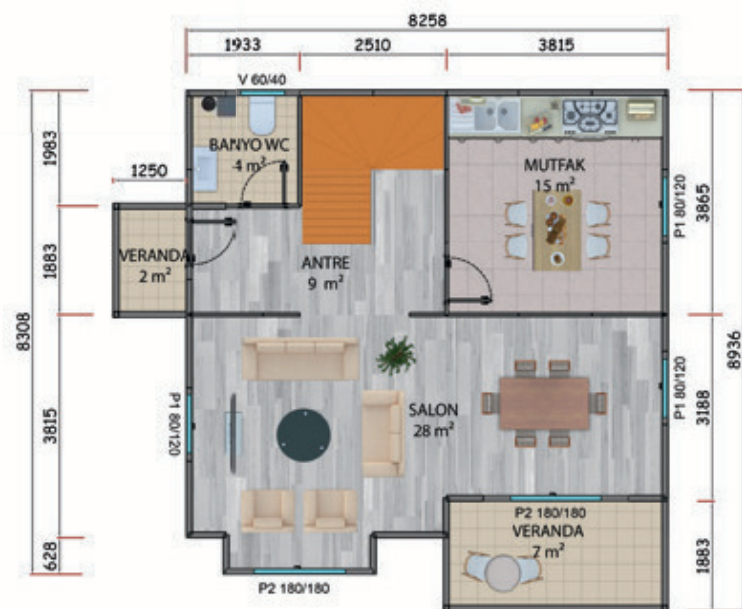
МК-2 136 м² Двуетажна сглобяема къща

Етаж 1

28 м² - Хол
15 м² - Кухня
9 м² - Антре
4 м² - Баня+WC
9 м² - Антре
2 м² - Веранда
7 м² - Веранда

Етаж 2

6 м² - Коридор
7 м² - Баня + WC
12 м² - Спалня
18 м² - Спалня
13 м² - Спалня
7 м² - Тераса



MK-2

145m²



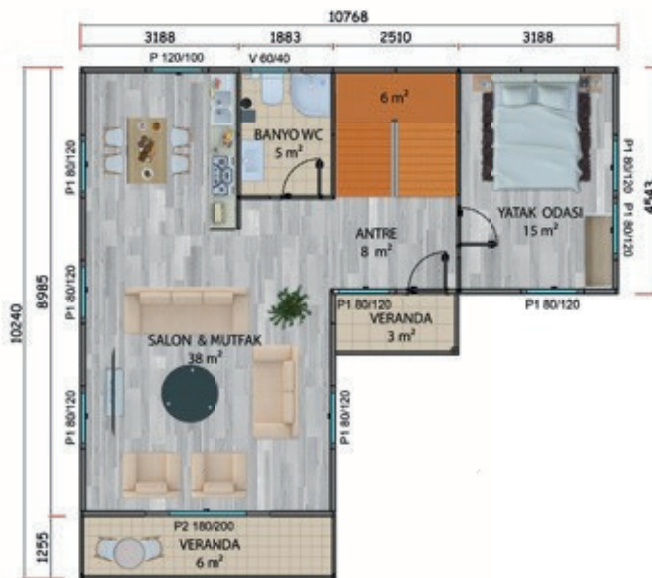
МК-2 145 м² Двуетажна сглобяема къща

Етаж 1

38 м² - Хол + Кухня
8 м² - Антре
5 м² - Баня+WC
9 м² - Антре
15 м² - Спалня
6 м² - Стълбище
3 м² - Веранда
6 м² - Веранда

Етаж 2

10 м² - Коридор
5 м² - Баня + WC
4 м² - Баня + WC
12 м² - Спалня
20 м² - Спалня
6 м² - Тераса







ТЕХНИЧЕСКИ

ХАРАКТЕРИСТИКИ



ФИБРОЦИМЕНТ
СТЕНЕН ПАНЕЛ
100 mm

Фиброцимента е екологичен материал, не съдържа никакви вредни примеси и съставки за човешкото здраве и еко чистота.

Фиброциментовите панели са влагоустойчиви - не се влияят от влага и вода

Клас А1 за негоримост

Фасадната система предлага богат избор от декоративни визии – дървесина, мазилка и други покрития, които елиминират необходимостта от последващи довършителни фасадни работи.

Свързваща система на панелите: профили от поцинкована ламарина, оформени на ролформ машина

Конструкция: Н и U профили

Опционална изолация: 80 мм каменна вата, клас на пожароустойчивост А1



ВЕТОРАН
ВЪНШЕН СТЕНЕН
ПАНЕЛ 100 mm

Външно покритие: 10 мм циментно-йонгова плоскост
Изолация: 80 мм полистиренова пяна (EPS), клас на горимост В1

Вътрешно покритие: 8 мм гладка циментно-йонгова плоскост

Свързваща система на панелите: профили от поцинкована ламарина, оформени на ролформ машина

Конструкция: Н и U профили

Опция: рамков панел

Опционална изолация: 80 мм каменна вата, клас на пожароустойчивост А1



ФИБРОЦИМЕНТ ИЛИ
ВЕТОРАН
ВЪТРЕШЕН СТЕНЕН
ПАНЕЛ 60 mm

Външно покритие: 8 мм гладка циментно-йонгова плоскост (СЕ сертифициран бетопан – фиброцимент)
Изолация: 40 мм полистиренова пяна (EPS), клас на горимост В1

Вътрешно покритие: 8 мм гладка циментно-йонгова плоскост (СЕ сертифициран бетопан – фиброцимент)

Свързваща система на панелите: профили от поцинкована ламарина, оформени на ролформ машина

Конструкция: Н и U профили

Опция: рамков панел

Опционална изолация: 40 мм каменна вата, клас на пожароустойчивост А1



ТАВАНИ

Покритие на тавана: 12 мм гипсокартон)

Изолация: 80 мм стъклена вата

Опция: окачен таван



ПОКРИВ

Покривно покритие: метални керемиди, шингли и сандвич панели

Носеща конструкция: галванизирана руло ламарина, профилирана на ролформ машина, с междуосие 125 см

Билна ламарина: поцинкована ламарина, изработена на ролформ машина

Улуци: PVC или поцинкована ламарина – по избор

Улуци и водосточни тръби: PVC или поцинкована ламарина – по избор



ВРАТИ

Външна стоманена врата

Вътрешни интериорни врати



ПРОЗОРЦИ

ПВЦ ДОГРАМА

Стъклопакет: 4 + 12 + 4 изолационно стъкло



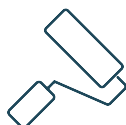
МЕЖДИННА КОНСТРУКЦИЯ

Конструкция: рамка, изработена от специално огънати поцинковани профили, получена чрез свързване на панели

Горно покритие: 16 мм циментно-йонгова плоскост (СЕ сертифициран бетопан – фиброцимент)

Долно покритие: 12 мм гипсокартон (алчипан)

Изолация: 80 мм стъклена вата

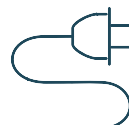


БОЯДИСВАНЕ

Външна фасада: двойно нанасяне на силиконова боя

Метални части: стандартна двойна маслена боя

Таван: двойно боядисване



ЕЛЕКТРИЧЕСКА
ИНСТАЛАЦИЯ

Осветителни тела: вътрешни и външни

Ключове, контакти, разклонителни кутии

Окабеляване: призматичен кабел 3x2.5 мм²

Осветителни кабели: 2x1.5 мм²

Начин на изпълнение: под мазилка или върху мазилка



ВИК ИНСТАЛАЦИЯ

Основно санитарно оборудване: мивки, умивалници, смесители за баня, WC казанче, душ кабина

Чиста и отпадна вода: PVC и PPR тръби

Начин на изпълнение: под мазилка или върху мазилка



СТЪЛБИЩА

Конструкция: скелет от кутиевеи профили

Покритие: бетопан



1 Фасадна обшивна ламарина

2 Фасадна обшивка

3 Улук

4 Водосточна тръба

5 Обшивка на ъглов стълб

6 Покритие на междинен етаж

7 Профил на ъглов стълб

8 Стенен панел

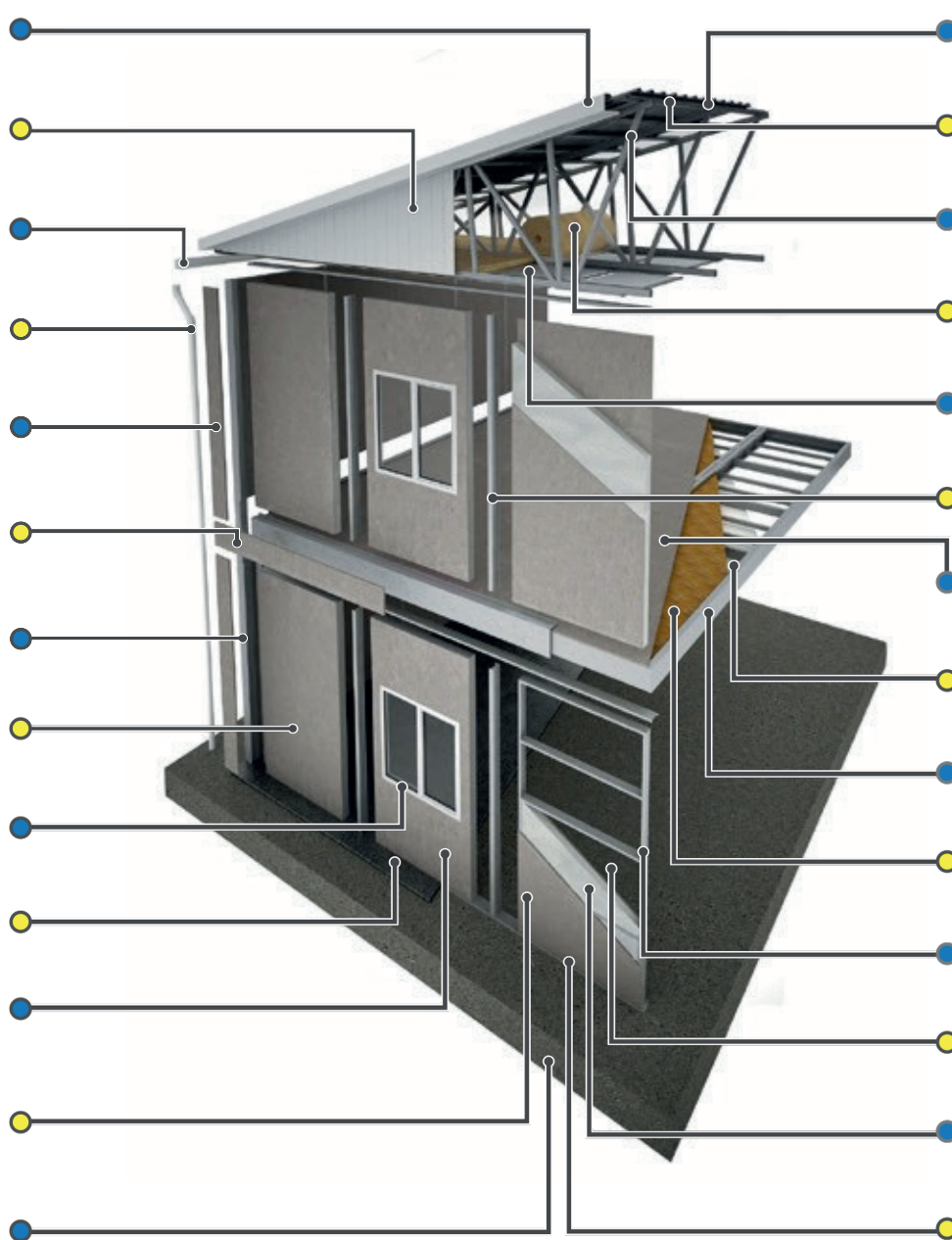
9 PVC прозорец

10 Стенен панел с прозорец

11 Подово покритие

12 Долна рамка

13 Бетонна основа



Покривно покритие

14

Омега профил (пояс)

15

Стоманена покривна ферма

16

Изоляция от стъклена вата

17

Таванска обшивка от гипсокартон

18

Н-профил (стълб)

19

Циментно-йонгова плоскост
(подово покритие)

20

Таванска обшивка от гипсокартон

21

Стоманена платформа на междинен етаж

22

Топлоизолация от стъклена вата

23

Панелна конструкция (скелет)

24

Циментно-йонгова плоскост

25

EPS изолация

26

Циментно-йонгова плоскост

27